



Puis-je facilement présenter Enercoop?
Réponse : Oui, avec ce petit guide synthétique !
c'est possible

Document synthétique

Le réseau Enercoop en 2017

38 000 particuliers

> 4 000 professionnels

> 80 collectivités

140 salariés

3 Normands

27 000 sociétaires

500 Normand

● **62 hydrauliques** *1 Normandie*

● **11 photovoltaïques**

● **25 éoliens** *3 Normandie*

● **2 biogaz**

110 Gigawattheures

1 coopérative nationale

9 coopératives régionales

2009 Enercoop Ardennes Champagne

2010 Enercoop Rhône-Alpes

2011 Enercoop Nord - Pas-de-Calais / Picardie

2012 Enercoop Languedoc-Roussillon

2013 Enercoop Provence Alpes-Côte d'Azur

2013 Enercoop Bretagne

2014 Enercoop Aquitaine

2015 Enercoop Midi-Pyrénées

2015 Enercoop Normandie

42 000

Consommateurs

1400

En Normandie

120

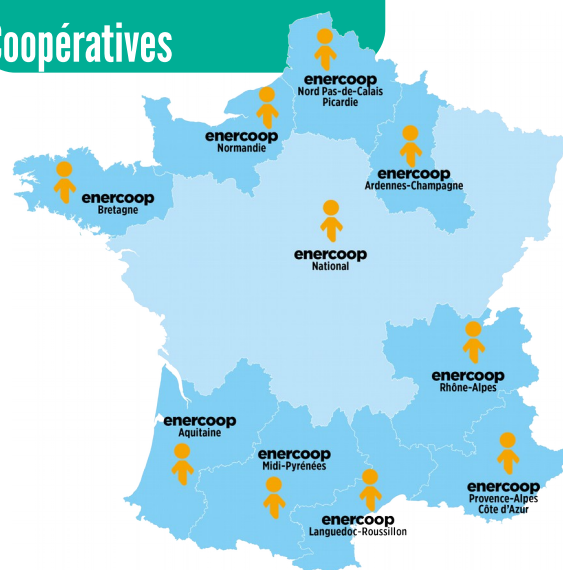
Producteurs

4

En Normandie

10

Coopératives



Enercoop : les mots-clés

100% citoyen et militant
renouvelable éthique local
coopératif prix stable

100% renouvelable : Enercoop a pour objectif de s'approvisionner, via des contrats directs, auprès de producteurs d'électricité renouvelable (micro-hydraulique, éolien, solaire, biomasse). Le nombre de producteurs augmente d'année en année, répartis sur tout le territoire français.

Coopératif : Enercoop est le seul fournisseur d'électricité en France structuré sous la forme d'une coopérative (SCIC - Société Coopérative d'Intérêt Collectif). Les consommateurs, mais aussi les producteurs, les salariés, et toutes les personnes intéressées par le projet ont donc la possibilité de devenir sociétaire, afin de prendre part à la vie et à la gouvernance de l'entreprise.

Un prix stable : à l'heure des hausses rétroactives et des multiples rattrapages tarifaires sur le prix réglementé de l'électricité, il est important de rappeler que la grille tarifaire d'Enercoop, hors taxe et frais d'acheminement, n'a pas bougé depuis le lancement de l'offre en 2006.

Citoyen et militant : Enercoop a été fondé par des acteurs reconnus de l'écologie et de l'Economie Sociale et Solidaire (Greenpeace, Biocoop, Les Amis de La Terre, La Nef, le Cler, Hespul...). Enercoop NORMANDIE, par son implantation en région, vise à la réappropriation des questions énergétiques par les citoyens sur leur territoire.

Local : depuis 2009, Enercoop a choisi de créer des coopératives locales afin de rapprocher la production d'énergie du lieu de sa consommation, de développer des moyens de production d'énergies renouvelables en région, et de garantir une vie coopérative décentralisée et dynamique.

Ethique : Enercoop a reçu le label Clair'Energie qui atteste de pratiques commerciales transparentes et non agressives. Ce label est délivré par la Fédération des collectivités organisatrices de la distribution d'énergie.

02 32 80 99 80
Contact@normandie.enercoop.fr